

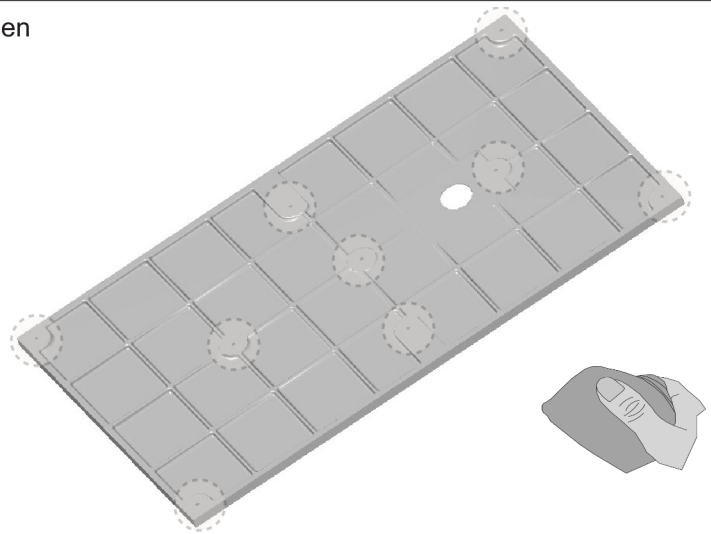
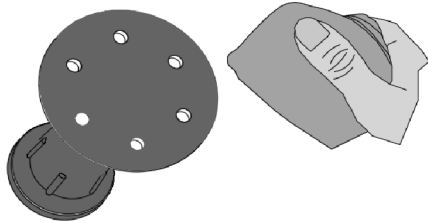
Duschwannenfuß-Installation Feet installation



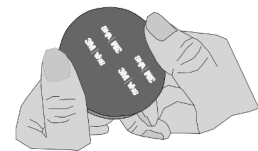
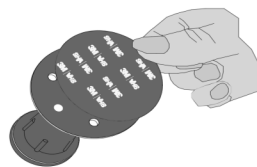
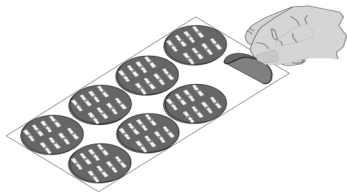
DAS + FT DAS

1. Säubern Sie die Teller der Füße und die Klebestellen auf der Unterseite der Duschwanne mit Alkohol.

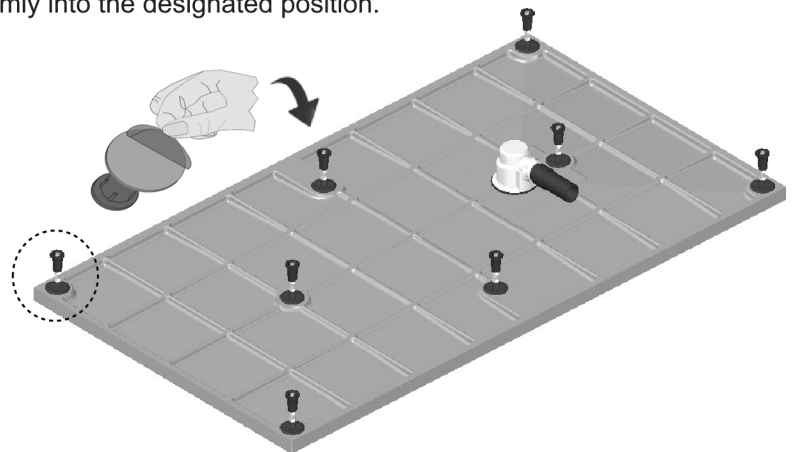
Clean the surfaces of the feet and the areas on the back of the shower tray with alcohol.



2. Kleben Sie die 3M-Sticker mit starkem Druck auf die Teller der Füße.
Press the 3M stickers firmly onto the feet.



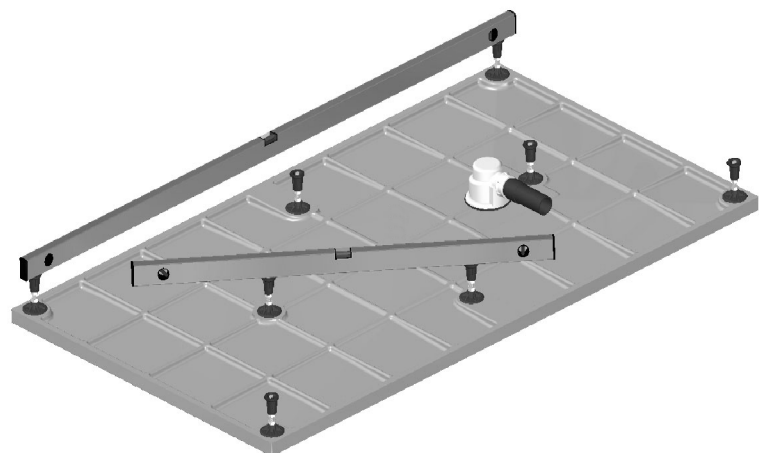
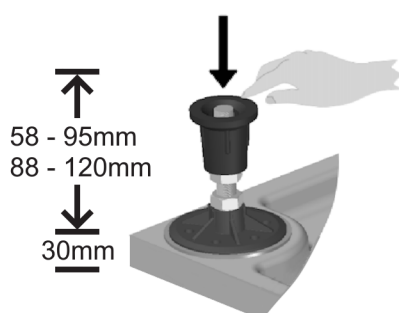
3. Ziehen Sie den Releasefilm ab und kleben Sie die Füße mit starkem Druck auf die entsprechende Position.
Remove the release film and press the feet firmly into the designated position.



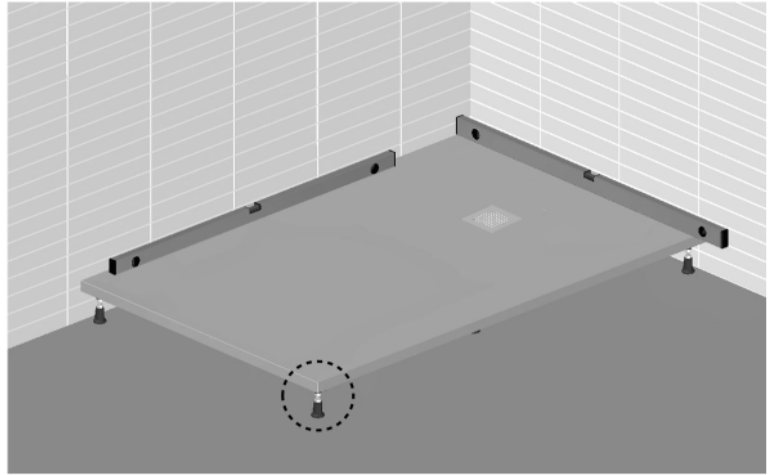
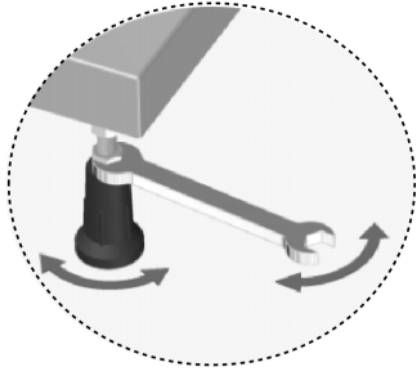
4. Stellen Sie die Füße auf die gleiche Höhe ein.
Adjust the feet to the same height.

Mit den beiden mitgelieferten Gewindestangen können folgende Fuß-Höhen erreicht werden:

The following foot heights can be achieved using the two threaded rods supplied:



5. Richten Sie die Duschwanne waagrecht aus.
Please make sure the shower tray is level.



Pflegehinweise für Dusche / Duschwanne:
care information for shower / shower tray:
informazioni sulla pulizia doccia / piatto doccia:
informations sur le nettoyage douche / bac à douche:

O.K.:



No:



No:

